

スウェーデンハウス田園調布

- ◇ 東急東横線田園調布駅まで徒歩6分 ◇
- ◇ 東急目黒線多摩川駅まで徒歩8分 ◇

《 物件の表示 》 所在地: 東京都大田区田園調布3-41-3
 構造: 木造2階建
 設備: 冷暖房、冷蔵庫、ガスオーブン&レンジ、食洗機
 : セコム警備設備

竣工: 1989年11月

《 賃貸条件 》 賃料: 550,000円

管理費: 無し
 専有面積: 145㎡(43.86坪)

間取り: 3LDK
 駐車場: 1台付き 平置き

礼金: 無し
 敷金: 賃料の2ヶ月分

契約種別: 普通建物賃貸借契約

契約期間: 2年間

入居時期: 即日

更新(再契約)料: 無し



オールフローリング、ウッドデッキテラス
 法人契約希望、ペット不可
 セコム費用(月額17,000円見当)



Copyright(c) 1998-2018 by HOKUO PLANNING CO.,LTD. All rights reserved.
 ※図面と現況が異なる場合は現況優先とします。 ※当社指定の火災保険に加入のこと。

HOKUO PLANNING CO.,LTD.

PHONE: 03-3405-8881

FAX: 03-3405-8851

E-MAIL: info@hokuo-p.com

3-8-5-2F MINAMI AOYAMA, MINATO-KU, TOKYO

東京都知事(9)第44267号 株式会社 北王プランニング 東京都港区南青山3丁目8番5号

客付会社様へ

取引態様 一般媒介

貸主	0%	借主	100%
元付	0%	客付	100%

HOKUO PLANNING CO.,LTD. INVESTMENT REAL ESTATE AGENCY

Sweden House Denenchofu

6 min. walk to Denenchofu Stn. on Tokyu Toyoko / Meguro Lines

8 min. walk to Tamagawa Stn. on Tokyu Meguro Lines

《 BUILDING 》 ADDRESS: 3-41-3, Denenchofu, Ota-ku, Tokyo
 STRUCTURE: Wooden 2 Stories
 FACILITIES: Air-Conditioner, Refrigerator, Gas Oven & Range, Dishwasher
 : Secom Security System

COMPLETION: 1989/11

《 TERMS 》 MONTHLY RENT: ¥550,000-

MANAGEMENT FEE: None

SIZE: 145.00㎡

FLOOR PLAN: 3LDK

PARKING: 1 Lot Included (Flat)

KEY MONEY: None

DEPOSIT: 2 Month(s)

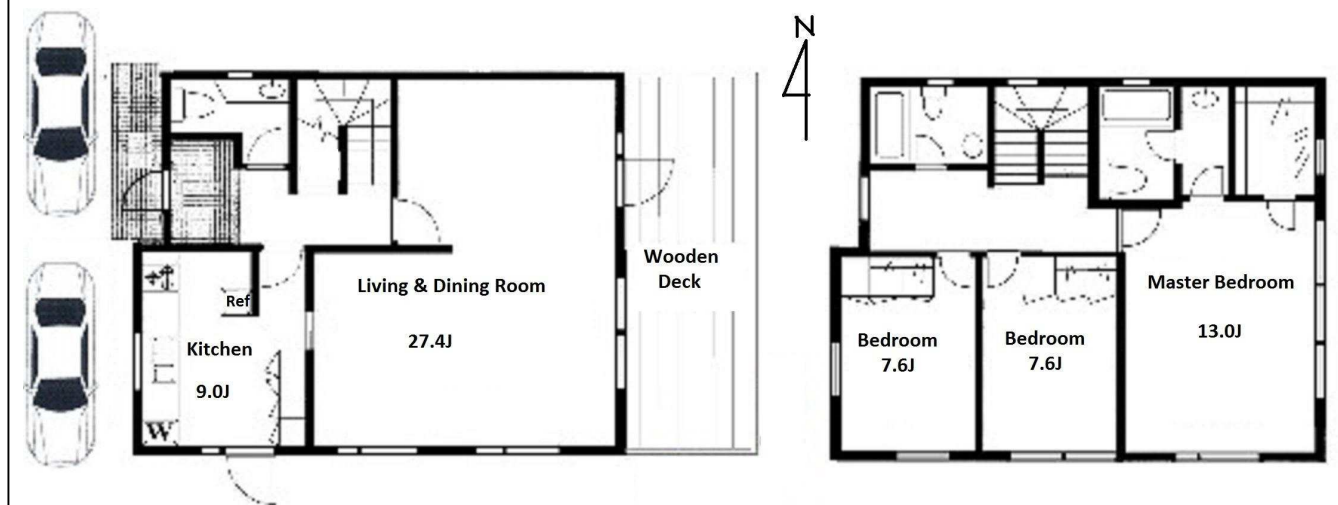
CONTRACT TYPE: (Ordinary Lease)

PERIOD: 2 Years

AVAILABLE: Now

RENEWAL(RECONTRACT)FEE: None

All Wooden Floor, Wood Deck Terrace
 Corporate contract preferred, No Pets
 Secom (17,000yen/month)



Copyright(c) 1998-2018 by HOKUO PLANNING CO.,LTD. All rights reserved.
 IN CASE THAT THE PRESENT CONDITION IS DIFFERENT FROM THE FLOOR PLAN;THE PRESENT CONDITION TAKES PRECEDENCE OVER IT.
 BUY INSURANCE DESIGNATED BY LESSOR.

HOKUO PLANNING CO.,LTD.

PHONE: 03-3405-8881

FAX: 03-3405-8851

E-MAIL: info@hokuo-p.com

3-8-5-2F MINAMI AOYAMA, MINATO-KU, TOKYO

東京都知事(9)第44267号 株式会社 北王プランニング 東京都港区南青山3丁目8番5号

客付会社様へ

取引態様 一般媒介

貸主	0%	借主	100%
元付	0%	客付	100%

HOKUO PLANNING CO.,LTD. INVESTMENT REAL ESTATE AGENCY