

キャッスル元麻布 205号室

- ◇ 東京メトロ南北線麻布十番駅まで徒歩7分 ◇
- ◇ 東京メトロ日比谷線広尾駅まで徒歩15分 ◇

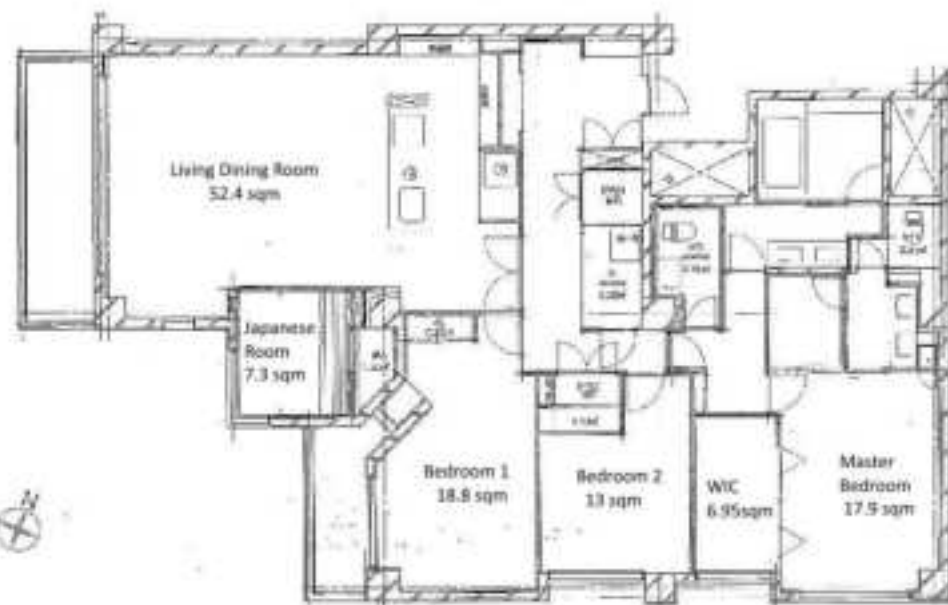
《物件の表示》 所在地：東京都港区元麻布2-12-6
 構造：鉄筋コンクリート造6階建 地下1階
 設備：エアコン、給湯、洗濯機、乾燥機、
 ：冷蔵庫、食洗機、オーブン、
 ：CATV

竣工：1985年01月

《賃貸条件》 賃料：1,200,000円
 管理費：無し
 専有面積：168.93㎡(51.1坪)
 間取り：3LDK+JP
 駐車場：1台付き 平置き
 礼金：無し
 敷金：賃料の4ヶ月分
 契約種別：普通建物賃貸借契約
 契約期間：2年間
 入居時期：11月上旬
 更新（再契約）料：無し



☆ペット相談☆
 ☆フロントレセプション☆
 ☆西町IS・TIS・MST・ISSH徒歩圏☆



Copyright(c) 1998-2018 by HOKUO PLANNING CO.,LTD. All rights reserved.
 ※図面と現況が異なる場合は現況優先とします。 ※当社指定の火災保険に加入のこと。

Castle MotoAzabu #205

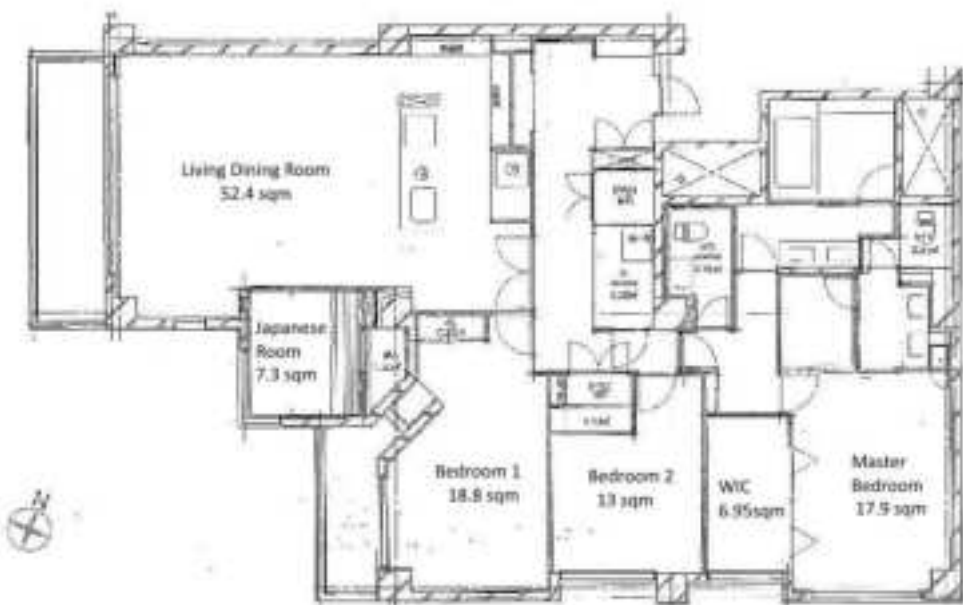
- 7 min. walk to Azabu-juban Stn. on Nanboku-Line
- 15 min. walk to Hiroo Stn. on Hibiya-Line

《 BUILDING 》 ADDRESS : 2-12-6, Motoazabu, Minato-ku, Tokyo
 STRUCTURE : Reinforced Concrete 6 Stories
 FACILITIES : Air-Conditioners, Hot Water Supply, Washing Machine, Dryer,
 : Refrigerator, Dishwasher, Oven,
 : CATV
 COMPLETION : 1985/ 1

《 TERMS 》 MONTHLY RENT : **¥1,200,000-**
 MANAGEMENT FEE : None
 SIZE : 168.93㎡
 FLOOR PLAN : 3LDK+JP
 PARKING : 1 Lot Included (Flat)
 KEY MONEY : None
 DEPOSIT : 4 Month(s)
 CONTRACT TYPE : (Ordinary Lease)
 PERIOD : 2 Years
 AVAILABLE : Beg of Nov
 RENEWAL(RECONTRACT)FEE : None



Pet Negotiable
 Front Reception
 NIS, TIS, MST, ISSH vicinity



Copyright(c) 1998-2018 by HOKUO PLANNING CO.,LTD. All rights reserved.
 IN CASE THAT THE PRESENT CONDITION IS DIFFERENT FROM THE FLOOR PLAN;THE PRESENT CONDITION TAKES PRECEDENCE OVER IT.
 BUY INSURANCE DESIGNATED BY LESSOR.

HOKUO PLANNING CO.,LTD.
 PHONE: 03-3405-8881
 F A X : 03-3405-8851
 E-MAIL: info@hokuo-p.com
 3-8-5-2F MINAMI AOYAMA, MINATO-KU, TOKYO
 東京都知事(9)第44267号 株式会社 北王プランニング 東京都港区南青山3丁目8番5号

客付会社様へ **AD相談**

取引態様 一般媒介			
貸主	0%	借主	100%
元付	0%	客付	100%

HOKUO PLANNING CO.,LTD.
 PHONE: 03-3405-8881
 F A X : 03-3405-8851
 E-MAIL: info@hokuo-p.com
 3-8-5-2F MINAMI AOYAMA, MINATO-KU, TOKYO
 東京都知事(9)第44267号 株式会社 北王プランニング 東京都港区南青山3丁目8番5号

客付会社様へ **AD相談**

取引態様 一般媒介			
貸主	0%	借主	100%
元付	0%	客付	100%