

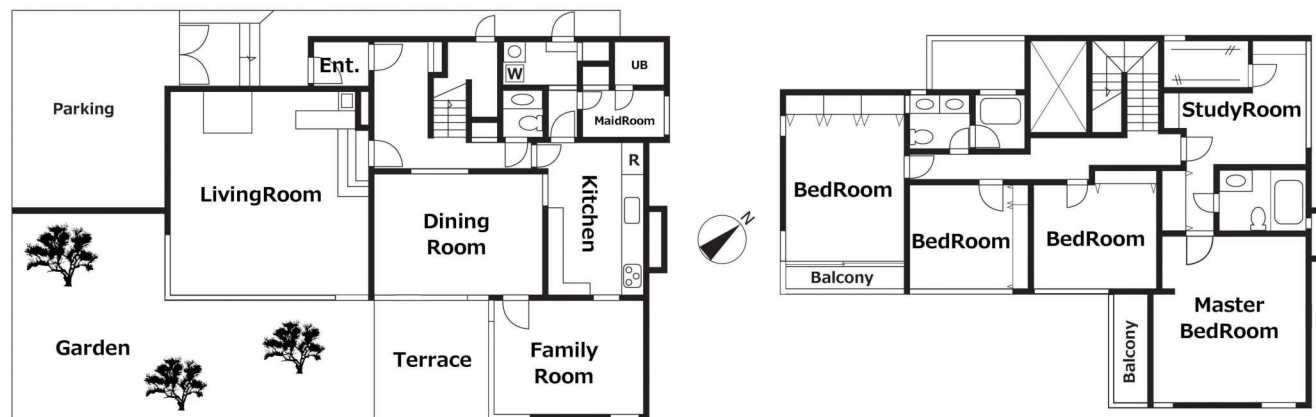
南平台ハウス

- ◇ JR山手線渋谷駅まで徒歩12分 ◇
- ◇ 東急東横線代官山駅まで徒歩10分 ◇

《物件の表示》 所在地：東京都渋谷区南平台19-18
 構造：鉄筋コンクリート造
 設備：給湯、エアコン、洗濯機、乾燥機、冷蔵庫、ガスオーブン
 ：食洗機、ピチャーレール（ワイヤー、フック付）、ケーブルTV
 ：
 竣工：1984年01月

《賃貸条件》 賃料：1,600,000円
 管理費：無し
 専有面積：297㎡(89.84坪)
 間取り：4SLDK
 駐車場：2台付き
 礼金：無し
 敷金：賃料の4ヶ月分
 契約種別：普通建物賃貸借契約
 契約期間：2年間
 入居時期：相談
 更新(再契約)料：新賃料の1ヶ月分

事務所利用不可・ペット飼育不可
 庭、フローリング（L/D、ファミリールーム）



Copyright(c) 1998-2018 by HOKUO PLANNING CO.,LTD. All rights reserved.
 ※図面と現況が異なる場合は現況優先とします。 ※当社指定の火災保険に加入のこと。

HOKUO PLANNING CO.,LTD.
 PHONE: 03-3405-8881
 F A X : 03-3405-8851
 E-MAIL: info@hokuo-p.com
 3-8-5-2F MINAMI AOYAMA, MINATO-KU, TOKYO
 東京都知事(9)第44267号 株式会社 北王プランニング 東京都港区南青山3丁目8番5号

客付会社様へ **商品券相談**

取引態様 一般媒介			
貸主	0%	借主	100%
元付	0%	客付	100%

Nanpeidai House

- 12 min walk to Shibuya stn. JR Yamanote-Line
- 10 min walk to Daikanyama stn. Tokyu Toyoko-Line

《 BUILDING 》 ADDRESS : 19-18 Nanpeidai, Shibuya-ku Tokyo
 STRUCTURE : Reinforced Concrete 2 Stories
 FACILITIES : Hot Water Supply, Air-Conditioning, Washer, Dryer, Refridgerator, Gas Oven
 : Dishwasher, Picture rails with hooks and wires, Cable TV
 :
 COMPLETION : 1984/ 1

《 TERMS 》 MONTHLY RENT : **¥1,600,000-**
 MANAGEMENT FEE : None
 SIZE : 297.00㎡
 FLOOR PLAN : 4SLDK
 PARKING : 2 Lots Included
 KEY MONEY : None
 DEPOSIT : 4 Month(s)
 CONTRACT TYPE : (Ordinary Lease)
 PERIOD : 2 Years
 AVAILABLE : Negotiable
 RENEWAL(RECONTRACT)FEE : 1 Month(s)

No Office/No Pets
 Beautiful Garden



Copyright(c) 1998-2018 by HOKUO PLANNING CO.,LTD. All rights reserved.
 IN CASE THAT THE PRESENT CONDITION IS DIFFERENT FROM THE FLOOR PLAN;THE PRESENT CONDITION TAKES PRECEDENCE OVER IT.
 BUY INSURANCE DESIGNATED BY LESSOR.

HOKUO PLANNING CO.,LTD.
 PHONE: 03-3405-8881
 F A X : 03-3405-8851
 E-MAIL: info@hokuo-p.com
 3-8-5-2F MINAMI AOYAMA, MINATO-KU, TOKYO
 東京都知事(9)第44267号 株式会社 北王プランニング 東京都港区南青山3丁目8番5号

客付会社様へ **商品券相談**

取引態様 一般媒介			
貸主	0%	借主	100%
元付	0%	客付	100%