

コスモリヴェール豪徳寺 101号室

- ◇ 東急世田谷線松原駅まで徒歩2分 ◇
- ◇ 京王線下高井戸駅まで徒歩9分 ◇
- ◇ 小田急小田原線豪徳寺駅まで徒歩12分 ◇

《 物件の表示 》 所在地: 東京都世田谷区赤堤3-4-2
 構造: 鉄筋コンクリート造3階建 地下1階
 設備: エアコン・ガスオープン・ガスレンジ
 : 食洗機・オートロック・BS

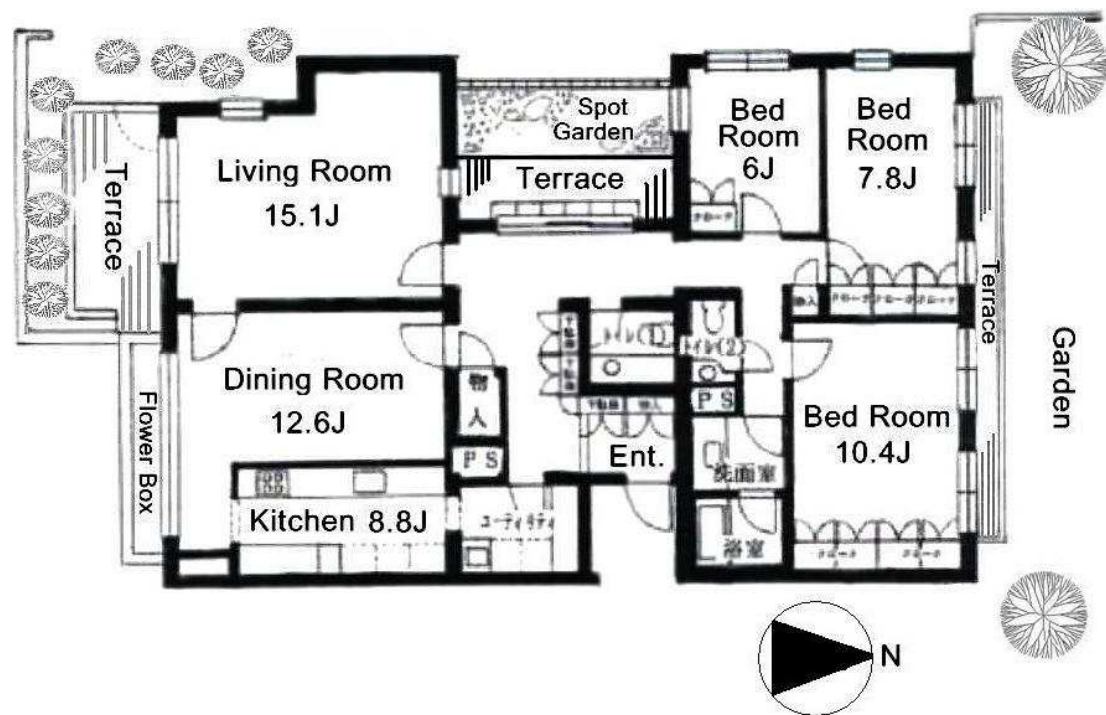
竣工: 1988年10月

《 賃貸条件 》 賃料: 360,000円

管理費: 無し
 専有面積: 147.85㎡(44.72坪)
 間取り: 3LDK
 駐車場: 有 別途
 礼金: 賃料の1ヶ月分
 敷金: 賃料の3ヶ月分
 契約種別: 普通建物賃貸借契約
 契約期間: 2年間
 入居時期: 10月中旬
 更新(再契約)料: 新賃料の1ヶ月分



☆テラス・坪庭☆
 ☆ペット相談☆



Copyright(c) 1998-2018 by HOKUO PLANNING CO.,LTD. All rights reserved.
 ※図面と現況が異なる場合は現況優先とします。 ※当社指定の火災保険に加入のこと。

Cosmo Reveal Gotokuji #101

- 2 min. walk to Matsubara Stn. on Setagaya-Line
- 9 min. walk to Shimotakaido Stn. on Keio-Line
- 12 min. walk to Gotokuji Stn. on Odakyu-Line

《 BUILDING 》 ADDRESS: 3-4-2, Akatsutsumi, Setagaya-ku, Tokyo
 STRUCTURE: Re-Inforced Concrete 3 Stories
 FACILITIES: Air-Conditioner, Gas oven range
 : Dish Washer, BS

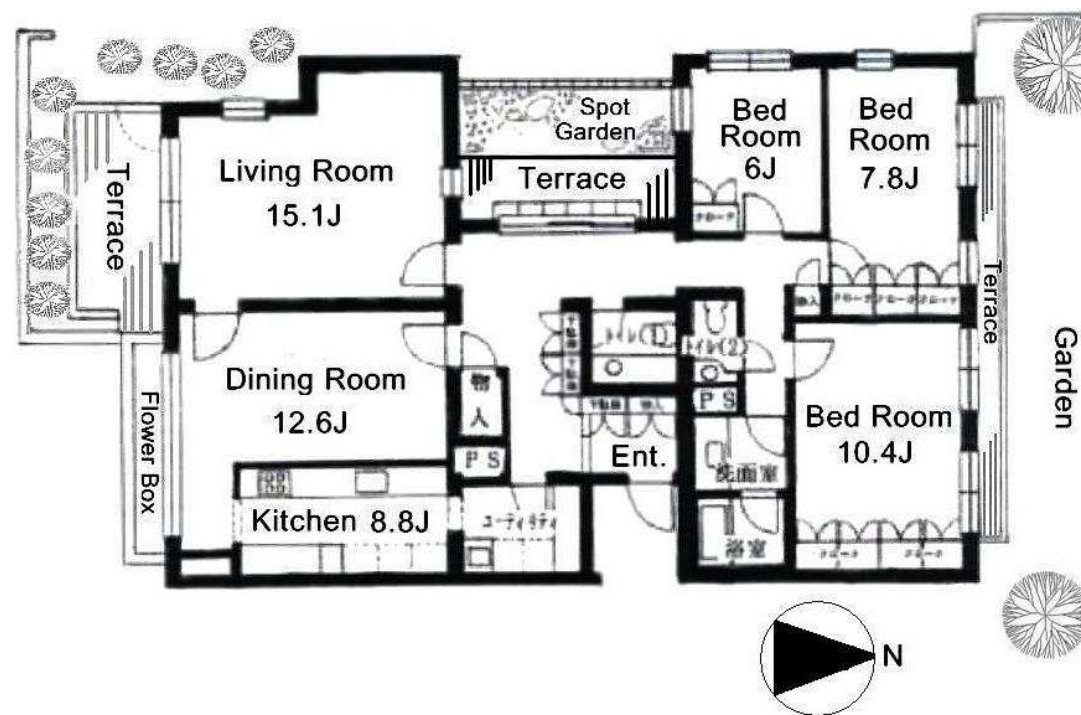
COMPLETION: 1988/10

《 TERMS 》 MONTHLY RENT: ¥360,000-

MANAGEMENT FEE: None
 SIZE: 147.85㎡
 FLOOR PLAN: 3LDK
 PARKING: Additional
 KEY MONEY: 1 Month(s)
 DEPOSIT: 3 Month(s)
 CONTRACT TYPE: Ordinary Lease
 PERIOD: 2 Years
 AVAILABLE: Mid. of October
 RENEWAL(RECONTRACT)FEE: 1 Month(s)



Terrace, Garden
 Pet Negotiable



Copyright(c) 1998-2018 by HOKUO PLANNING CO.,LTD. All rights reserved.
 IN CASE THAT THE PRESENT CONDITION IS DIFFERENT FROM THE FLOOR PLAN:THE PRESENT CONDITION TAKES PRECEDENCE OVER IT.
 BUY INSURANCE DESIGNATED BY LESSOR.

HOKUO PLANNING CO.,LTD.
 PHONE: 03-3405-8881
 F A X : 03-3405-8851
 E-MAIL: info@hokuo-p.com
 3-8-5-2F MINAMI AOYAMA, MINATO-KU, TOKYO
 東京都知事(9)第44267号 株式会社 北王プランニング 東京都港区南青山3丁目8番5号

客付会社様へ **AD相談**
 取引態様 一般媒介

貸主	0%	借主	100%
元付	0%	客付	100%

HOKUO PLANNING CO.,LTD.
 PHONE: 03-3405-8881
 F A X : 03-3405-8851
 E-MAIL: info@hokuo-p.com
 3-8-5-2F MINAMI AOYAMA, MINATO-KU, TOKYO
 東京都知事(9)第44267号 株式会社 北王プランニング 東京都港区南青山3丁目8番5号

客付会社様へ **AD相談**
 取引態様 一般媒介

貸主	0%	借主	100%
元付	0%	客付	100%